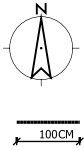


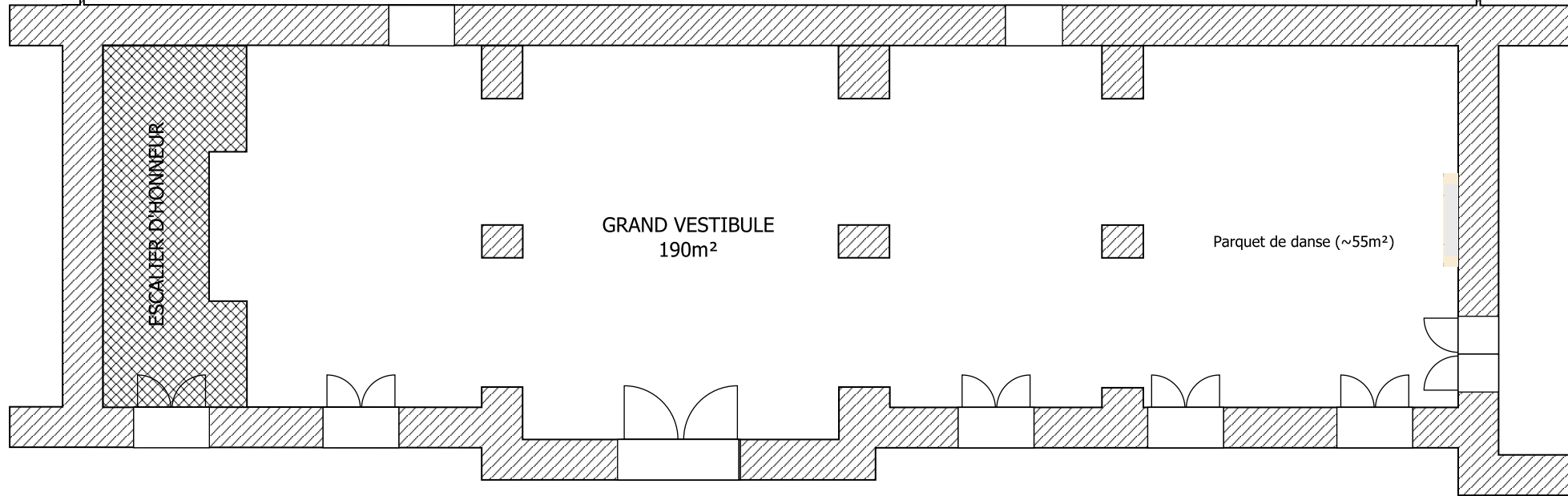
SALLES SECONDAIRES 1 & 2  
Superficie totale 95m<sup>2</sup>



Parquet de danse (~55m<sup>2</sup>)

VERS ENTREE DE SERVICE  
ET TOILETTES

GRAND COULOIR  
Partie réception 50m<sup>2</sup>



ESCALIER D'HONNEUR

GRAND VESTIBULE  
190m<sup>2</sup>

Parquet de danse (~55m<sup>2</sup>)

ENTREE PRINCIPALE